

HOLZKRAFT minimax fs 52es – Maximale Ausstattung für den Profi. Digitale Ausführung mit motorischer Dickentischverstellung.

- ▶ Ideal für anspruchsvolle Handwerker
- ▶ Die besonders langen Abrichttische ermöglichen leichtes und präzises Abrichten der Werkstücke
- ▶ Arbeitstische sind aus Grauguss, dadurch unempfindlich und dauerhaft plan
- ▶ Hohes Maschinengewicht für höchste Präzision und ruhigen Lauf
- ▶ Nach hinten gleichzeitig öffnende Abrichttische für kurze Rüstzeiten
- ▶ Schräg verzahnte Stahleinzugswalze sorgt für konstanten und gleichmäßigen Materialeinzug
- ▶ Gummi-Auszugswalze im Auslauf der Dicke sichert gleichmäßigen Holzaustrag
- ▶ Materialvorschub mit vier Geschwindigkeiten
- ▶ Hobeldickentischverstellung über Handrad mit integrierter Anzeige für die Hobelhöhe
- ▶ Ausführung DIGITAL: mit elektrischer Dickentischhöhenverstellung und Digitalanzeige
- ▶ Ein- und Aus-Schalter in Bedienerposition
- ▶ Leistungsstarker Industrie-Motor
- ▶ Vorbereitung für Langlochbohrereinrichtung

Digital-Ausführung



▶ Mit elektrischer Dickentisch-Höhenverstellung und Digitalanzeige



minimax fs 52es TERSA

Lieferumfang minimax fs 52es:

- Abricht-Fügeanschlag mit Rundstangenführung & Hilfsanschlag
- Vier Vorschubgeschwindigkeiten
- Tersa-Hobelwelle **oder** Spiralmesserwelle

Lieferumfang minimax fs 52es digital:

wie minimax fs 52es TERSA zusätzlich mit:
Motorische Höhenverstellung des Dickentisches mit Digitalanzeige

Modell	minimax fs 52es TERSA*	minimax fs 52es digital*
Art.-Nr.	5503501	5503511

Modell	minimax fs 52es SPIRAL**	minimax fs 52es SPIRAL digital**
Art.-Nr.	5503502	5503512

Technische Daten

Abrichte	minimax fs 52es TERSA*	minimax fs 52es digital*
Gesamtlänge der Tische	2250 mm	2250 mm
Arbeitsbreite	520 mm	520 mm
Max. Spanabnahme	5 mm	5 mm
Dicke		
Abmessungen Dickentisch	520 x 850 mm	850 x 520 mm
Min./Max. Arbeitshöhe	3 / 240 mm	3 / 240 mm
Min. Arbeitslänge Dicke	220 mm	220 mm
Vorschubgeschwindigkeiten	5/8/12/18 m/min	5/8/12/18 m/min
Hobelwellen-Ø/Hobelmesser	120 mm / 4 Stk.	120 mm / 4 Stk.
Drehzahl	5.000 min ⁻¹	5.000 min ⁻¹
Motor 400V / 50Hz / S6 - 40%	7,0 kW (9,5PS)	7,0 kW (9,5PS)
Absaugstutzendurchmesser	1 x 120 mm	1 x 120 mm
Gewicht	695 kg	695 kg
Langlochbohrereinrichtung (Option)		
Tischgröße	470 x 230 mm	470 x 230 mm
Quer-/Längshub	160 mm / 110 mm	160 mm / 110 mm
Vertikalhub	120 mm	120 mm
Absaugstutzendurchmesser	1 x 120 mm	1 x 120 mm



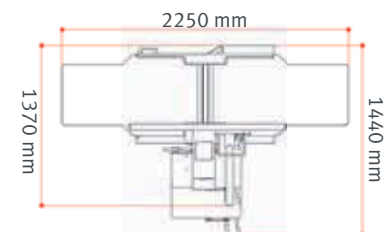
*Tersa-Hobelmesserwelle

- Kein Einstellen und Schrauben mehr
- Hobelmesserwechsel in Sekunden
- Selbstarretierend
- Besonders geräuscharm
- Perfektes Hobelerggebnis



**Spiralmesserwelle

- Ziehender Schnitt, dadurch geringer Leistungsbedarf
- Sehr leise
- 66 Messer
- 15 x 15 x 2,5 mm 520 mm (84 Messer)



FS 52 elite s TERSA

Abmessungen



**Spanabnahme bereits ab 0,2 mm
(bei min. Werkstückdicke von 3 mm)
dank schrägverzahnter Einzugswalze**
(Ideal für das sparsame Hobeln von Edelholz)

Gleichzeitiges Öffnen der Abrichttische

Gleichzeitiges Hochklappen der Abrichttische mit Federunterstützung für ein schnelles und bequemes Umrüsten zum Dickenhobeln in Sekunden

Festmontierte Absaughaube

- ▶ Dank der festmontierten Absaughaube ist beim Umrüsten kein Umstecken des Absaugschlauchs mehr nötig
- ▶ Zeitsparend

Dickentischverstellung

- ▶ über Handrad mit integrierter Anzeige (nicht bei digital)



Dickentisch

- ▶ Der Dickentisch ist auf vier großdimensionierten Spindeln gelagert, die unter allen Arbeitsbedingungen größte Stabilität gewährleisten.
- ▶ Durch die spezielle Hubvorrichtung bleibt die Tischposition auch ohne Arretierung einwandfrei erhalten.



Hobelwerk

- ▶ Massive Rückschlagsicherungen verhindern den Rückschlag von Werkstücken.
- ▶ Bei dem Modell TERSA sorgt die 4-Messerwelle für ein optimales Hobelbild.



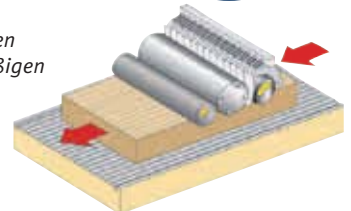
Eloxierter Abrichtanschlag aus Aluminium

- ▶ Großdimensioniert (1200 x 150 mm)
- ▶ Leicht verschiebbar
- ▶ Neigbar von 90° bis 45° über Skala
- ▶ Serienmäßig mit Hilfsanschlag zum sicheren Hobeln auch von schmalen Werkstücken



Der Materialeinzug

- ▶ Schrägverzahnte Stahleinzugsrollen für einen konstanten und gleichmäßigen Materialeinzug ohne Abdrücke
- ▶ Mehrere Zähne greifen gleichzeitig für kraftvollen Vorschub
- ▶ Verschleißfrei im Gegensatz zu Gummieinzugsrollen



minimax fs 52es TERSA digital

Zubehör	Art.-Nr.	Inhalt
TERSA Hobelmesser 520 mm Standard	5270520	4
TERSA Hobelmesser 520 mm HSS	5271520	4
Ersatzspiralmesser 15 x 15 x 2,5 mm	5514127	10
Langlochbohrereinrichtung elite s mit Bohrfutter 0-16 mm	5510418	
Fahrvorrichtung	5514108	
Langlochbohrer-Set 5-tlg rechts: Größe 8/10/12/14/ mm mit Schaft 12,8 mm und Größe 16 mm mit Schaft 15,8 mm	5333682	

Mehrpriis-Ausstattung*	Art.-Nr.
Motorleistung 9kW	5514125

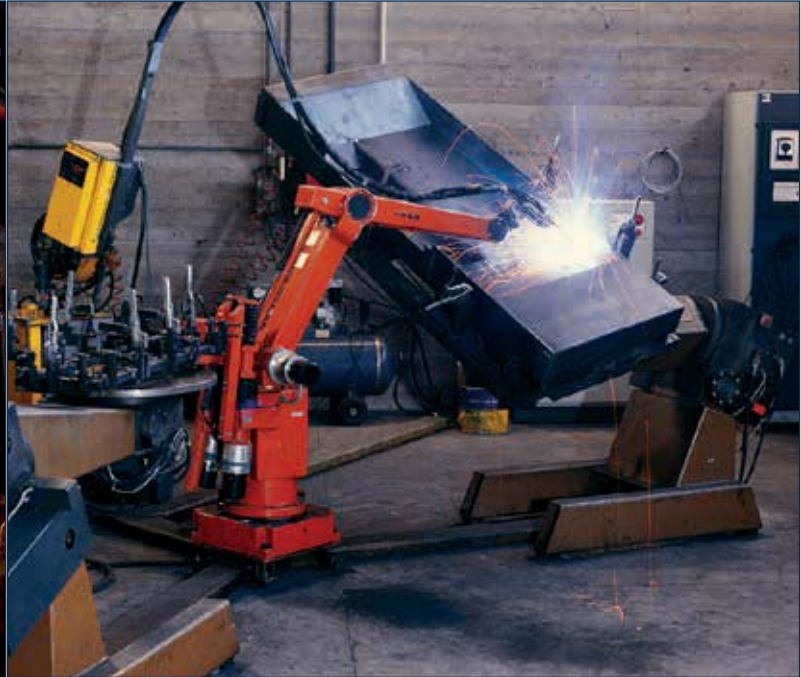
*nicht nachrüstbar, nur bei Bestellung Neumaschine

Zubehör



Langlochbohrereinrichtung
in Guss-Ausführung
Art.-Nr.: 5510418

Spitzentechnologie von einem der weltgrößten Hersteller von Holzbearbeitungsmaschinen – der **scm e group**



Die Erfahrung von mehr als 60 Jahren steckt in der Konstruktion, Entwicklung und Produktion eines jeden Einzelteils der HOLZKRAFT-Maschinen.

Zwei eigene Gießereien produzieren Gussteile für die Herstellung der **HOLZKRAFT minimax Maschinen**.

Hochmoderne Fertigungsanlagen garantieren beste Verarbeitungsqualität, gleichbleibende Qualität und eine dauerhafte Präzision der gesamten Maschine.

Auf den Montagelinien werden die Komponenten unter ständiger Qualitätskontrolle zusammgebaut.

Der gesamte Montageprozess erfolgt nach ISO 9001-2000.

Standfestigkeit, Laufruhe und Genauigkeit sind die Grundlage für exakte Arbeitsergebnisse.

Eine hochmoderne, umweltfreundliche Pulverbeschichtungsanlage erzeugt hochwertige Maschinen-Oberflächen.

Die Pulverbeschichtung sorgt für eine höhere Stoß- und Kratzfestigkeit.

Im firmeneigenen Forschungs- und Entwicklungszentrum werden Schallmessungen etc. durchgeführt.



Eine große Unternehmensgruppe mit langjähriger Erfahrung –
 die Garantie für Qualität und Langlebigkeit.



Bewährte Stahl-Graugusskonstruktion:

- ▶ Arbeitstische aus Grauguss, nicht aus Blech, für maximale Belastbarkeit, Druckfestigkeit und Schwingungsdämpfung
- ▶ Korpus aus dickem Stahlblech, mehrfach verstrebt und fest verschweißt
- ▶ Diese Bauweise sichert optimale Laufruhe, Langlebigkeit, Wertbeständigkeit und damit Wirtschaftlichkeit



elite s

Serie **minimax elite s** – die schwere Maschinen-Linie von **HOLZKRAFT** für Handwerk, Gewerbe und Ausbildung.

Leichtgängigkeit, Laufruhe und dauerhafte Präzision.
Das bewährte Kugelkontaktsystem als Garant.



Präzise und leise

Der **Formatschiebeschlitten** aus fließgepresstem Aluminium ist besonders stark verrippt für maximale Form- und Verwindungssteifigkeit. Serienmäßig eloxiert gegen Alu-Abfärbungen auf dem Werkstück.

Bekannt für seine Leichtgängigkeit und Präzision – wartungsarm und langlebig durch das tausendfach bewährte Kugelkontaktsystem unter allen Arbeitsbedingungen.

Die Leichtgängigkeit des Kugelkontaktsystems beruht auf einem minimalen Berührungspunkt zwischen Kugel und Führung. Die Stahlführung ist gehärtet und geschliffen für einen einwandfreien Lauf. Optimale Abstützung auch für große Werkstücke mit dem **Wagen mit 360 mm Breite**. Ausgezeichnete Schnittpräzision und Gleitfähigkeit! Holzstaub kann sich nicht festsetzen, wodurch ständiges Reinigen entfällt.

Der Schiebeschlitten bleibt dauerhaft leichtgängig, geräuscharm und hochpräzise beim Schnitt.



HOLZKRAFT gibt Ihnen deshalb zehnjährige Garantie auf Verschleiß der gehärteten Führungsschienen.



(Garantiebedingungen unter www.stuermer-maschinen.de oder bei Stürmer Maschinen GmbH anfordern)

*Auf Verschleiß der HM-Führungsbahnen

Komfortables Arbeiten

Großer Besäumrahmen mit Laufrolle am Ende zur Erleichterung der Plattenaufgabe. **Das Teleskoplineal mit zwei Klappanschlägen** ermöglicht das Besäumen von Platten mit 3200 x 3200 mm sowie Gehrungsschnitte bis 45° auf beiden Seiten des Rahmens.



Komfort-Ausstattung

Ein- und Ausschalter im Schiebeschlitten integriert. Breite Auswahl an technologischen Vorrichtungen, um Ihre *elite s* noch leistungsfähiger zu machen **wie die Integration von Ein- und Ausschalter der Motoren für Hauptsägeblatt und Vorritzaggregat im Schiebeschlitten.** Besonders vorteilhaft bei der Bearbeitung von großdimensionierten Werkstücken, die sonst einen einfachen und sicheren Zugang zur Hauptbedientafel der Maschine behindern würden.



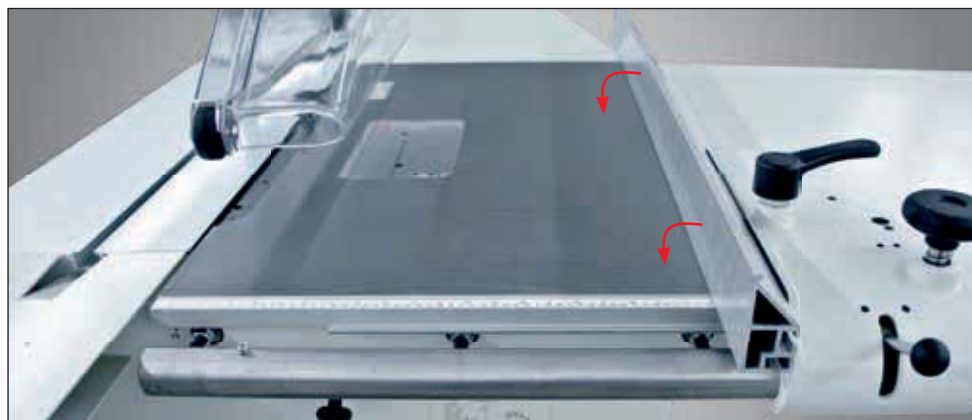
Der Ausleger mit winkelverstellbarem Teleskop-Ablänganschlag



Bild oben:
 Ausziehbarer Teleskop-Ablänganschlag aus Aluminium mit Profi-Klappanschlägen, schwenkbar von 0 bis 45°.

Optional zusätzlich mit Gradraster-Einteilung erhältlich. Gradraster-Einteilung serienmäßig bei Modellen minimax st 4e, minimax st 5e, minimax cu 410e, minimax cu 410es

Der Säge-Parallelanschlag mit Feineinstellung und Schnellklemmung



Alle Mehrfachkombinationen sind mit einem separaten Säge-Parallelanschlag und einem Abricht-Fügeanschlag ausgestattet. Die leichtverstellbaren Sägeanschlüge verfügen serienmäßig über eine Feineinstellung und eine Schnellklemmvorrichtung.



Durch Umstecken kann die schmale Seite des eloxierten Alu-Anschlags auch liegend zur Bearbeitung von besonders schmalen Material verwendet werden. Die Parallelanschlüge der Profi-Modelle sind optional auch mit Digitalanzeige für eine noch einfachere, zehntelmillimeter genaue Positionierung erhältlich.



Bild oben:
 Alle Anschlüsse mit Rundstangenführung sind serienmäßig abklappbar und müssen z. B. beim Aufteilen von großem Plattenmaterial nicht demontiert werden. Abbildung zeigt Standard- Sägeanschlag minimax si 400es mit Rundstangenführung.

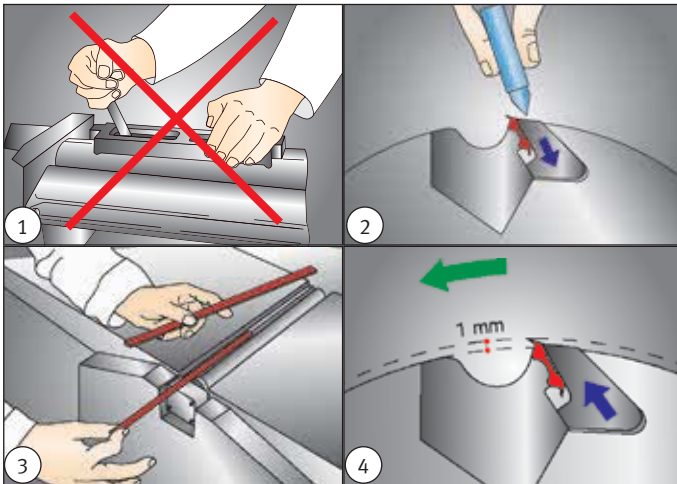
TERSA – automatische Einstellung

- ▶ **Wirtschaftlicher**
- ▶ **Sicherer**
- ▶ **Genauer**
- ▶ **Leiser**
- ▶ **Sehr schnell**



Spiralmesserwelle

- ▶ Optional für elite-Modelle
- ▶ Ziehender Schnitt, dadurch geringer Leistungsbedarf
- ▶ Sehr leise



TERSA-Hobelmesserwelle

- ▶ Wirtschaftlicher, da schneller; Hobelmesserwechsel in wenigen Sekunden, ohne Schlüssel oder Werkzeuge.
- ▶ Sicherer und genauer durch automatische Fliehkraft-Spannung mit einer Genauigkeit von 0,02 mm.
- ▶ Leiser, da sich durch den Einsatz einer TERSA-Messerwelle der Geräuschpegel beim Hobeln reduziert, was der Gesundheit des Anwenders auf Dauer zugutekommt.

- 1) Kein langwieriges und kompliziertes Einstellen mit Werkzeug mehr – Hobelmesserwechsel in Sekunden!
- 2) Durch Lösen der Druckleisten können die Messer schnell entnommen oder verstellt werden.
- 3) Einfaches Einsetzen der Hobelmesser in die Welle.
- 4) Das Spannen und Einstellen des Messerüberstands erfolgt automatisch beim Starten der Maschine.



Bild links (elite s):

Der Dickentisch aus gefrästem und spannungsfreiem Grauguss wird auf vier robusten Säulen geführt. Die Verstellung der Vorschubgeschwindigkeiten erfolgt einfach und bequem über einen Drehknopf.

Dauerhafte Stabilität

Perfektes Hobeln auch von sehr langen Werkstücken, bei der elite s Reihe dank der **2200 mm Abrichttische** aus rippenversteiftem Grauguss. Bei den kombinierten Maschinen erfolgen **Öffnung und Höhenverstellung der Tische** bei 90° **gleichzeitig** in Richtung Maschineninneres. Höchste Stabilität: Das Werkstück liegt während der Bearbeitung auf einem Dickentisch auf, der von **vier kräftigen Säulen**, die mit **Staubschutzbälgen** ausgestattet sind, geschützt und gehoben wird.



Rundes Bild rechts : Serie elite s zusätzlich mit Hilfsanschlag

Bild unten: Serie elite mit großem Abrichtanschlag aus eloxiertem Aluminium, 0 - 45° neigbar



Hohe Steifigkeit

Abrichtanschlag.

Der Abrichtanschlag ist besonders solide und leicht verschiebbar dank der stabilen **Rundstangeführung**.



Perfektes, effektives Hobeln

Hobelwerk.

Dank der Hobelwelle mit 95 mm Durchmesser (120 mm für Hobelmaschinen mit 520 mm Arbeitsbreite) und vier Messern. Für ein tadelloses Hobelergebnis kann der Druck der Einzugswalze auf das zu bearbeitende Holz individuell eingestellt werden. Die Einzugswalze (A) ist schrägverzahnt – für einen wirksamen und gleichmäßigen Vorschub des Werkstücks. Die Walze am Auslauf (B) mit satiniertes Oberfläche verhindert Abdrücke und ist nahezu verschleißfrei.



Nützliche Schwenkeinrichtungen für den Vorschubapparat

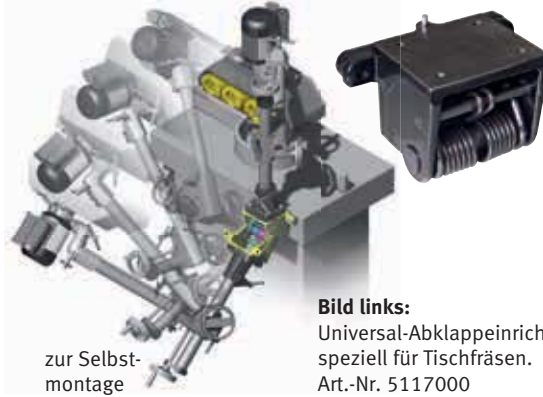
Die Vorteile:

- ▶ Der Vorschubapparat ist auf einem Gelenkarm montiert, der beliebig geschwenkt werden kann.
- ▶ Durch Wegschwenken kann die komplette Arbeitsfläche der Maschine genutzt werden.
- ▶ Der Vorschubapparat muss nicht aufwendig demontiert und wieder montiert werden.

Für alle weiteren Maschinen bietet HOLZKRAFT zwei Systeme an Universal-Schwenkeinrichtungen an:

Bild rechts außen:

Schwenkeinrichtung elite s mit Schwenkarm und integrierter Steckdose für den Vorschubapparat. Optional erhältlich für minimax cu 410es und Säge-Fräsekombi minimax st 4es/st 5es.



zur Selbstmontage

Bild links:
Universal-Abklappeinrichtung, speziell für Tischfräsen.
Art.-Nr. 5117000

Das Doppelwiegen-Sägeaggregat aus Grauguss. Präzision, Leistung und Komfort vereint.

Ausgereifte Technik

Sägeaggregat.

Das Sägeaggregat aus einer robusten **Gusseisen-Ringform** kann ein Sägeblatt mit 315 und 350 mm Durchmesser **mit montiertem Vorritzer** aufnehmen (bis zu 400 mm für die si 400 elite s) und ermöglicht somit eine max. Schnitthöhe von 118/138 mm. Ein perfekter und extrem einfach auszuführender Schnitt mit dem Sägeaggregat aus Gusseisen und **dem Vorritzer mit unabhängigem Motor**, der es der Säge erlaubt, die Leistung des Hauptmotors zu 100 % zu nutzen.



Die Höhenverstellung des Sägeaggregats erfolgt über eine robuste Gusskonstruktion mit Schwalbenschwanzführungen.

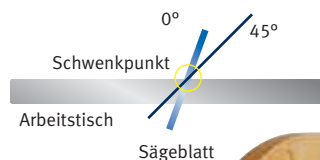


*Auf Verschleiß der Schwenksegmente



Schwenksegment

Dauerhafte Präzision durch 2-fache Schwenksegmentführung (Garantiebedingungen unter www.stuermer-maschinen.de oder bei Stürmer Maschinen GmbH anfordern)



Der Vorritzer mit unabhängigem Motor ist ohne Schlüssel von außen regulierbar und erlaubt schnelle, präzise und spielfreie Positionierungen.

Das Doppelwiegen-Frässaggregat aus Grauguss und durchzugskräftige Industriemotoren

Vielseitigkeit

Fräsaggregat.

Das Fräsaggregat wurde entwickelt, um unter allen Anwendungsbedingungen maximale Stabilität und Steifheit zu sichern. Die vier Standardgeschwindigkeiten sind ideal, um jede Art von Bearbeitung auszuführen – vom Profilieren bis zum Zapfenschneiden mit der Möglichkeit, Werkzeuge bis zu 275 mm Durchmesser einzusetzen. Der Fräsaggregatkorpus aus Gusseisen ist „tassenförmig“ ausgebildet, damit die mechanischen Bestandteile vor Spänen und Staub geschützt sind.

Serienmäßig



Alle Fräsen sind mit **Bogenfräs-Schutzhaube** ausgestattet.



Komfort-Ausstattung

Fräsanschlag.

Fräsanschlag in schwerer Profiausführung mit Feineinstellung über eine Zahnstange mit numerischer Anzeige. Durch dieses Merksystem kann der Anschlag abgenommen und wieder aufgesetzt werden, ohne dass die Arbeitsposition verloren geht. Werkzeuge, absenkbar unter dem Tisch bei 90°, mit einem maximalen Durchmesser von 240 mm auf dem Fräsaggregat. Auf Anfrage Frässpindel schwenkbar bis -45° in Richtung Maschineninneres.

OPTION: Wechselspindel

