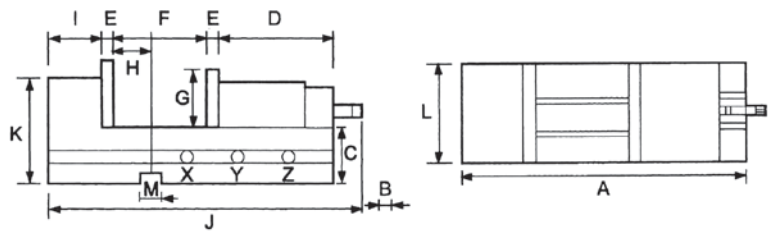
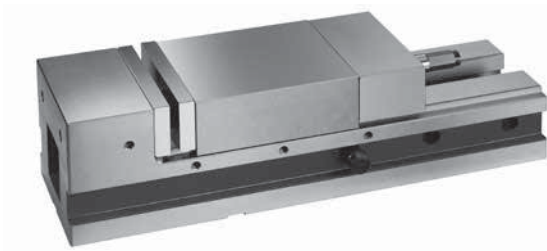


# Maschinenschraubstöcke NCK 2

- mechanisch - hydraulisch
  - eingebauter Niederzugeffekt
  - mit Schnellverstellung
  - Toleranz der Bauhöhe 0,02 mm, somit für den Einsatz mehrerer Schraubstöcke nebeneinander geeignet
  - auch seitlich einsetzbar
  - Bett gehärtet HRC 45°, Körper aus Guss FCD 60
- *mechanic - hydraulic*
  - *with pull down mechanism*
  - *with quick adjustment*
  - *height tolerance = 0,02 mm, suitable for side by side application*
  - *can also be laterally mounted*
  - *hardened bed HRC 45°, body made from cast iron FCD 60*



Typ / Type	A mm	B mm	C mm	D mm	E mm	Spannbereich / Clamping range F mm			G mm	H mm	I mm	J mm	K mm	L mm	M mm	f mm	daN	kg
						X	Y	Z										
100	404	14	62	208	12,5	0-85	85-170	-	42	45	64,5	450 540	102	105	16	50	2500	22
150	507	19	85	243	15,5	0-90	90-180	180-270	57	65	84,5	620 710	140	152	18	90	5000	50
200	606	19	95	257	18,5	0-100	100-200	200-300	62	82	89,5	655 755	162	200	18	150	7000	80

Parallelität der festen Backe zur Stirnseite / Parallelism of body face and fixed jaw clamp face	0,01 mm
Rechtwinkligkeit feste Backe zu Führungsbahn / Squareness of fixed jaw and jaw slideway	0,015 mm
Rechtwinkligkeit der festen Backe zur Auflagefläche bei seitlicher Aufspannung / Squareness of fixed jaw to table in side-lock position	0,02 mm
Parallelität Auflagefläche zu Führungsbahn / Parallelism of body bottom face and jaw slideway	0,01 mm
Max. Hub eines Referenzwerkstücks / Max. lift of test block	0,02 mm
Parallelität Referenzwerkstück zu Auflagefläche / Parallelism of clamped test block and bottom face	0,015 mm