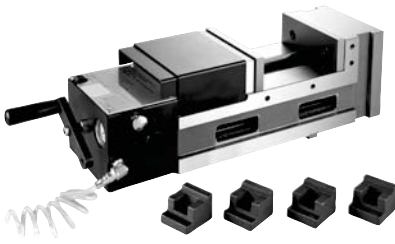
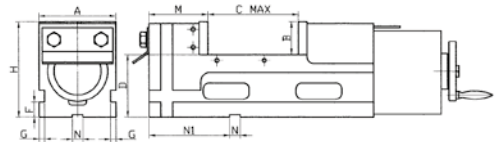
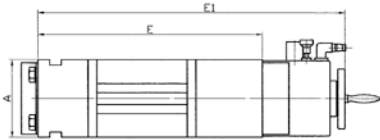


Pneumatikspanner PSP-N



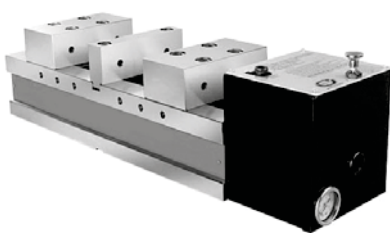
- Betätigung durch Pressluft
- besonders geeignet für Serienfertigung auf Maschinenzentren, Fräs- und Bohrmaschinen und Sondermaschinen
- mit Niederzugeffekt
- Taktzeit nur 1,5 s
- Hub bis 8 mm
- einstellbar von 0-4000 kg/cm²

- *actuation by compressed air*
- *suitable for mass production and for machine centers, milling, drilling and special-purpose machines*
- *with pull-down mechanism*
- *cycle speed 1,5 s*
- *clamping stroke up to 8 mm*
- *capacity from 0-4000 kg/cm²*



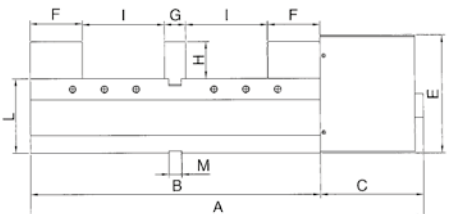
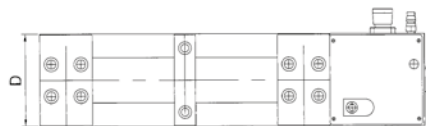
Typ / Type	A mm	B mm	Cmax mm	D mm	E mm	E1 mm	F mm	G mm	H mm	M mm	N mm	N1 mm	Max. Spann- kraft / Clamping force daN	kg
130/150	130	55	150	105	380	520	25	9	160	100	18	136	6000	41
160/160	160	58	160	105	400	540	25	9	163	100	18	136	6000	50
160/250	160	58	250	105	490	630	25	9	163	100	18	136	6000	57
180/200	180	63	200	110	460	600	25	12	173	108	18	171	9000	67
200/200	200	63	200	110	470	610	25	12	173	108	18	171	9000	77
200/300	200	63	300	110	570	710	25	12	173	108	18	171	9000	86

Pneumatischer Doppelspanner DPSP-N



- Betätigung durch Pressluft
- mit Niederzugeffekt
- mit 2 Spannstellen
- Taktzeit nur 1,5 s
- Hub bis 8 mm
- Werkstücke unterschiedlicher Größe (bis 5 mm) spannbar
- einstellbar von 0-4000 ka/cm²

- *actuation by compressed air*
- *with pull-down mechanism*
- *for 2 work pieces*
- *cycle speed 1,5 s*
- *clamping stroke up to 8 mm*
- *work pieces of different sizes (up to 5 mm) can be clamped*
- *capacitv from 0-4000 ka/cm²*



Typ / Type	A mm	B mm	C mm	D mm	E mm	F mm	G mm	H mm	I mm	L mm	M mm	Max. Spann- kraft / Clamping force daN	kg
115	556	410	146	130	166	74	30	52	0-115	105	18	3200	42
150	656	510	146	160	168	82	30	55	0-155	105	18	4000	67