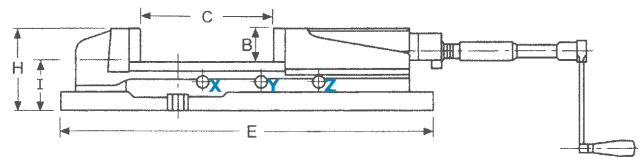
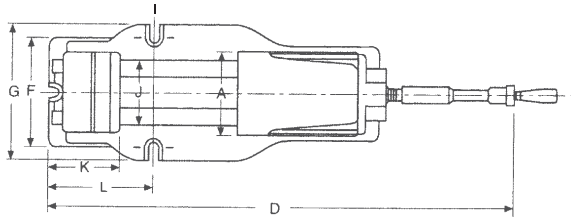




Hydraulischer Maschinenschraubstock Typ FHS2
Hydraulic machine vice type FHS2

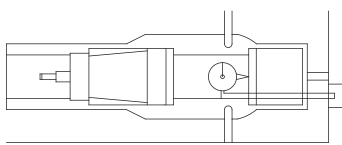
- robuste Bauart mit mechanisch-hydraulischer Hochdruckspindel und großer Spannweite
- hohe Spanngenaugigkeit
- Schnellverstellung durch Steckbolzen
- alle Verschleißteile sind gehärtet, deshalb sowohl für schwere als auch leichte Zerspanung verwendbar
- sturdy design with hydraulic high-pressure spindle, mechanical drive and large clamping capacity
- high accuracy
- rapid clamping range adjustment with socket pins
- all wearing parts are hardened, therefore suitable for heavy- and light-duty machining operations



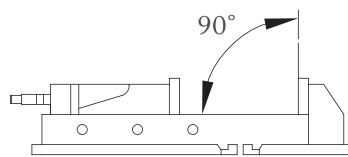
| Typ / Type | A mm | B mm | C mm | D mm | E mm | F mm | G mm | H mm | I mm | J mm | K mm | L mm | Spannbereich / Clamping range mm | | | Spannkraft / Clamping force daN | kg |
|---------------|---------|---------|---------|---------|---------|---------|---------|---------|---------|---------|---------|---------|--|--------|---------|--|----|
| | | | | | | | | | | | | | X | Y | Z | | |
| FHS 100 | 105 | 36 | 170 | 695 | 440 | 135 | 170 | 95 | 58 | 80 | 95 | 147 | 0-57 | 55-114 | 112-170 | 2500 | 21 |
| FHS 125 | 130 | 48 | 220 | 840 | 550 | 175 | 207 | 120 | 70,5 | 97 | 107 | 195 | 0-73 | 72-146 | 145-220 | 3500 | 38 |
| FHS 150 | 150 | 53 | 300 | 970 | 620 | 182 | 225 | 135 | 82,5 | 116 | 117 | 210 | 0-100 | 98-200 | 198-300 | 4500 | 53 |
| FHS 200 | 200 | 62 | 300 | 1070 | 680 | 260 | 280 | 162 | 100 | 160 | 150 | 260 | 0-100 | 99-200 | 198-300 | 8000 | 95 |

Inkl. Kurbel, Verlängerung und glatten Backen
Incl. hand crank, extension and plain jaws

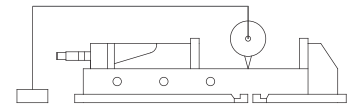
1.



2.



3.



| | | |
|---|---|---------|
| 1 | Parallelität der festen Backe zur Stirnseite / Parallelism of body face and fixed jaw clamp face | 0,01 mm |
| 2 | Rechtwinkligkeit feste Backe zu Führungsbahn / Squareness of fixed jaw and jaw slideway | 0,02 mm |
| 3 | Parallelität Auflagefläche zu Führungsbahn / Parallelism of body bottom face and jaw slideway | 0,01 mm |

Drehplatte
Swivel plate



Für Größe /
For size

| | | |
|-----|--|--|
| 100 | | |
| 125 | | |
| 150 | | |
| 200 | | |

Glatte Backen, Satz
Plain jaws, set



Für Größe /
For size

| | | |
|-----|--|--|
| 100 | | |
| 125 | | |
| 150 | | |
| 200 | | |

Prismenbacken, Satz: 1 St. mit Prisma, 1 St. glatt
Prism jaws, set: 1 pc. with prism, 1 pc. plain



Für Größe /
For size

| | | |
|-----|--|--|
| 100 | | |
| 125 | | |
| 150 | | |
| 200 | | |

Rillenbacken, Satz
Grooved jaws, set



Für Größe /
For size

| | | |
|-----|--|--|
| 100 | | |
| 125 | | |
| 150 | | |
| 200 | | |

Dichtungssatz
Set of seals



Für Größe /
For size

| | | |
|-----|--|--|
| 100 | | |
| 125 | | |
| 150 | | |
| 200 | | |